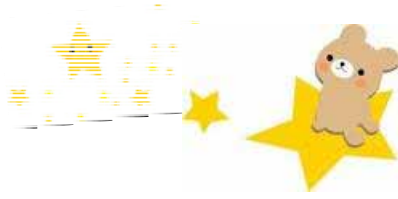


むり  
群

ぶし  
星



知念高校 進路便り 4号 NO2

平成30年4月9日(月)

担当者： 小島 聡子



## 5. 沖縄県国際交流人材育成財団（新規）

[貸与型]

全学年対象

支給額 自宅通学 1万8千円、自宅外通学 2万3千円

\*他の貸与型奨学金との併用はできません。

校内説明会 4月10日(火) 4:20 第1視聴覚室(時間厳守)

\*書類の配付と説明をします。(説明を聞かないと書類不備になることが多く受け付けられません)

\*〆切りが迫っています。申込希望者は必ず参加してください。

校内書類提出〆切り 4月16日(月)の13:30まで

## 6. 平成30年度公益信託人志(ひとし)奨学基金

[給付型]

1年生対象

この基金は、地域、日本の成長発展に貢献するリーダーの育成を目指し、委託者金子和斗志が高い志をもった高校生を対象に設立した奨学基金です。

対象者：高校1年生のみ、経済的理由により奨学金を必要とする者で、中学校3年の国・数・英・理・社の評定平均値が4.4以上で品行方正かつ人格に優れる者

奨学金：月額2万円で平成30年4月から正規の最短修業年限の終期まで。

原則、返済義務なし。(他の奨学金との併用・併願可)

募集人員：20名(全国) (応募者の中から校内で1人選考します)

応募条件：応募の際に、課題作文の提出が必要です。

テーマ：『私は、将来(50代・60代の時)どのような人として記憶されたいか。

そのために、今、努力していることは何か。』 400字詰め原稿用紙3~5枚。

給付条件：毎月支給する課題図書~~の~~読書感想文の提出が必要

校内書類提出〆切り 4月17日(火)17:00まで

## 7. J.POSH "まなび奨学金"

[給付型]

全学年対象

まなび奨学金は保護者の方が乳がんのために闘病を余儀なくされたり、またはお亡くなりになられても、そのために子供たちの勉学に支障のないようにと設立された高校生を支える奨学金です

応募資格 次の全ての要件を満たしていること

本人の母親、保護者を乳がん~~で~~亡くしている、または本人の母親、保護者が現在乳がん~~で~~闘病中  
経済的な理由により修学またはその継続が困難な生徒

募集人員 50名(全国)

奨学金：月額2万円(年間12万)

校内書類提出〆切り 4月17日(火)17:00まで